

Abformlösungen

# Imprint™ 4

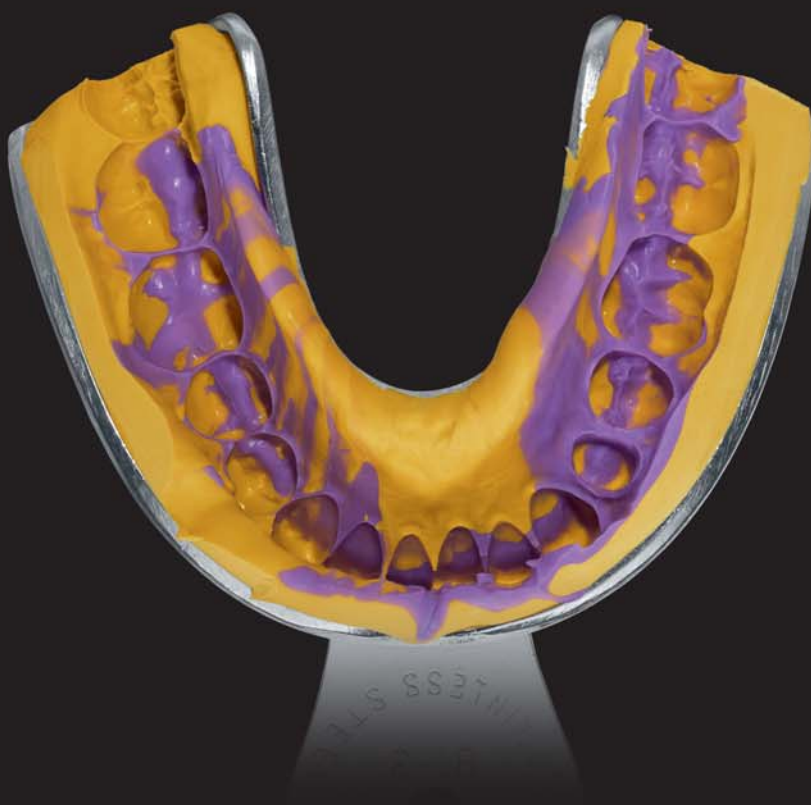
Vinyl Polysiloxan Abformmaterial



Das A-Silikon  
mit der kürzesten  
Mundverweildauer

**3M** ESPE

# Imprint™ 4



Warum Sie Imprint™ 4 begeistern wird? Ganz einfach: Weil höchste Präzision, zeitsparende Prozesse und komfortables Handling dabei helfen können, die Effizienz Ihrer Praxis zu steigern. Als einer der weltweit führenden Anbieter von Abformlösungen liefert Ihnen 3M ESPE mit Imprint™ 4 das passende Produkt. Und auch in Zukunft werden wir mit Begeisterung an weiteren Neuerungen arbeiten.

Ob Abformung mit Material oder digital: alle Abformprodukte von 3M ESPE sind speziell dafür entwickelt, Ihnen exzellente Ergebnisse für perfekt sitzende Restaurationen zu liefern. Eben so wie Imprint™ 4. Überzeugen Sie sich selbst.

# A-Silikon

# Überzeugt durch Zeitersparnis und Präzision

## Imprint™ 4: das innovative A-Silikon Präzisionsabformmaterial.

Mit Imprint™ 4 Vinyl Polysiloxan Abformmaterial steht Ihnen eine echte Neuheit für hochpräzise Abformergebnisse zur Verfügung. Das innovative A-Silikon besitzt dank aktiver Selbsterwärmung eine extrem kurze Mundverweildauer und sorgt so für eine spürbare Zeitersparnis bei der Abformung – sowohl für Sie als auch für Ihre Patienten.

### Imprint 4 bietet Ihnen:

#### **Aktive Selbsterwärmung**

Für beschleunigtes Abbinden

#### **Kürzeste Mundverweildauer**

Für echte Zeitersparnis

#### **Ausreichend Verarbeitungszeit**

Für stressfreies Arbeiten

#### **Super-Hydrophilie**

Für exzellentes Anfließen und  
feinste Detailwiedergabe

#### **FrISChe Materialfarben**

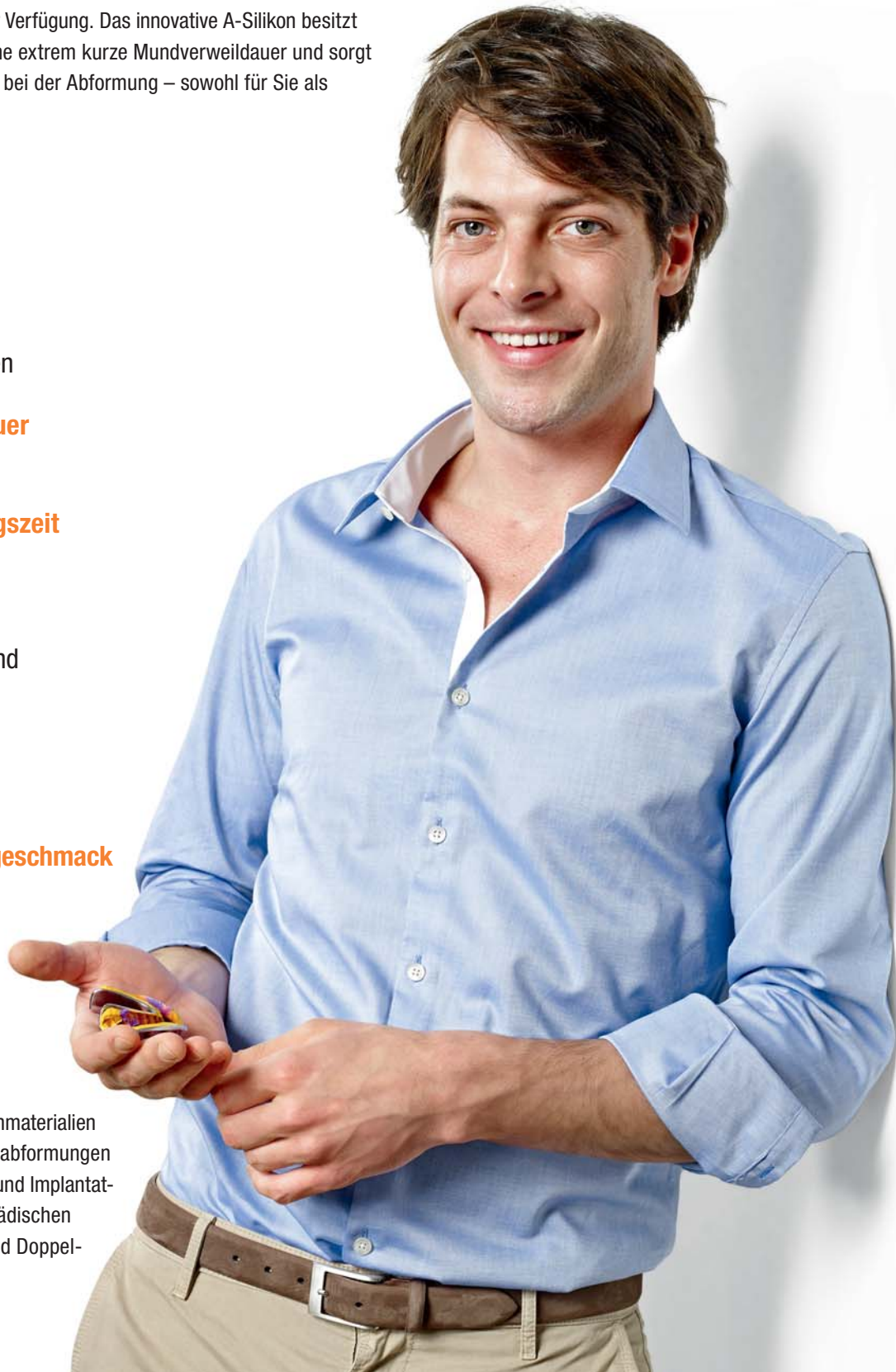
Für verbesserte Lesbarkeit

#### **Angenehmer Pfefferminzgeschmack**

Für mehr Patientenkomfort

### Indikationen.

Imprint™ 4 Vinyl Polysiloxan Abformmaterialien wurden speziell für alle Präzisionsabformungen (Kronen-, Brücken-, Inlay-/Onlay- und Implantat-Abformungen) sowie kieferorthopädischen Abformungen in der Korrektur- und Doppel-mischtechnik entwickelt.





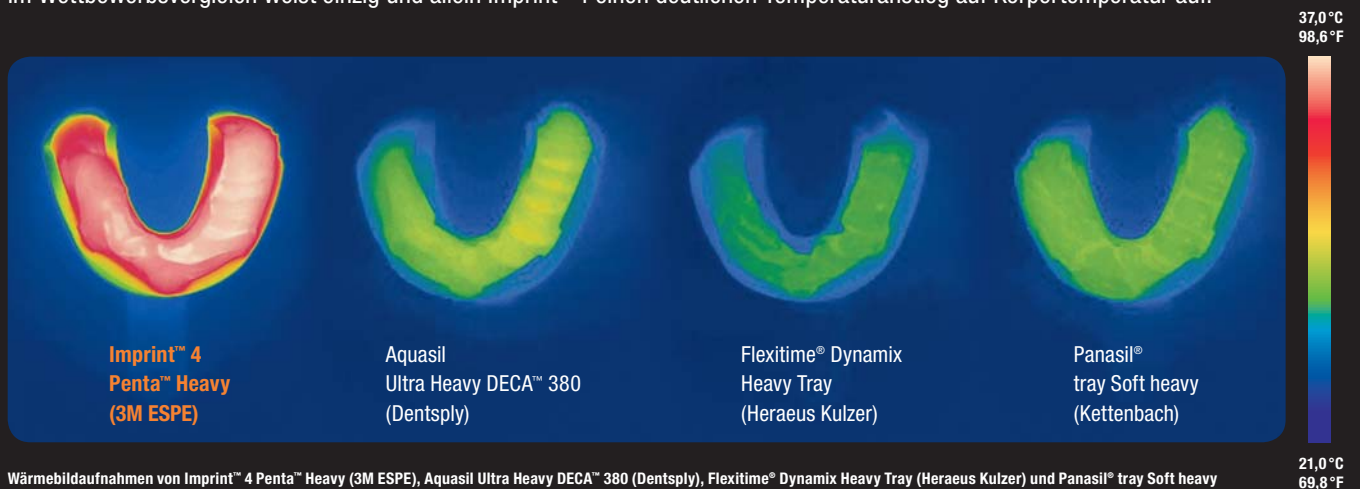
# Der schnellste Weg zur stressfreien Abformung



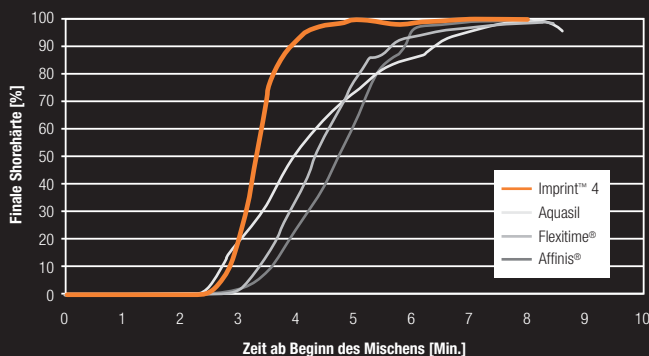
## Das Abformmaterial mit aktiver Selbsterwärmung.

Imprint™ 4 bietet im Marktvergleich die kürzeste Mundverweildauer. Diese erreicht es durch aktive Selbsterwärmung, die 3M ESPE exklusiv für Imprint™ 4 entwickelt hat. Eine einzigartige chemische Reaktion führt dazu, dass sich das Material nach der Verarbeitungszeit schnell aktiv auf Körpertemperatur erwärmt und somit den Abbindevorgang im Mund wesentlich beschleunigt. Die gewohnte Verarbeitungszeit bleibt davon unberührt und ermöglicht Ihnen einen stressfreien Abformprozess. So gewinnen Sie an Zeit und Effizienz – und Ihre Patienten an Komfort.

Aufnahmen mit der Wärmebildkamera belegen die einzigartige aktive Selbsterwärmung von Imprint 4: im Wettbewerbsvergleich weist einzig und allein Imprint™ 4 einen deutlichen Temperaturanstieg auf Körpertemperatur auf.



Wärmebildaufnahmen von Imprint™ 4 Penta™ Heavy (3M ESPE), Aquasil Ultra Heavy DECA™ 380 (Dentsply), Flexitime® Dynamix Heavy Tray (Heraeus Kulzer) und Panasil® tray Soft heavy (Kettenbach) wobei nur Imprint™ 4 im Zeitverlauf einen deutlichen Temperaturanstieg zeigt. Aufnahmen durchgeführt bei Raumtemperatur (23 °C). Aufnahmen zeigen Materialien zum Zeitpunkt der jeweiligen Maximaltemperatur. Quelle: Interne Untersuchungen von 3M ESPE. Detailinformationen auf Anfrage bei 3M ESPE erhältlich. Kontaktinformationen siehe Rückseite.



Die aktive Selbsterwärmung von Imprint™ 4 führt zu einem steilen Shorehärte-Anstieg, was auf beschleunigtes Abbinden schließen lässt. Die Grafik belegt, dass Imprint™ 4 im Wettbewerbsvergleich das schnellste Abbindeverhalten zeigt, und damit die kurze Mundverweildauer möglich macht.

Verlauf des Abbindevorgangs, dargestellt anhand des gemessenen Shorehärte-Anstiegs bei verschiedenen, schnell abbindenden Heavy Body Materialien. Die Abbindezeiten im Mund sind kürzer als die bei Raumtemperatur (23 °C) gemessenen. Getestete Materialien: Imprint™ 4 Super Quick Heavy (3M ESPE), Aquasil Ultra Heavy Fast Set (Dentsply), Flexitime® Heavy Body (Heraeus Kulzer), Affinis® heavy body fast (Coltène).

Quelle: J.C. Farr, H. Hoffmann, A. Maurer, P. Osswald, E. Wanek, Shore Hardness increase of Tray Materials during setting, CED IADR 2012, #674

# Extrem wasserliebend – aus Liebe zum Detail

## Super-Hydrophilie für hochpräzise Abformungen.

Neu und einzigartig an Imprint™ 4 Vinyl Polysiloxan Abformmaterial ist sein extrem hydrophiles Verhalten – bereits im unabgebundenen Zustand. Durch optimales Anfließen im Mund erfasst das A-Silikon selbst feinste Details.

Das belegt ein einfacher Test: Gibt man einen Wassertropfen auf die Schnittstelle von zwei unabgebundenen Abformmaterialien, so fließt dieser auf das Material mit der höheren Hydrophilie – das heißt mit der höheren Affinität zu Wasser oder wässrigen Lösungen.

Im direkten Vergleich mit A-Silikon Abformmaterialien anderer Wettbewerber fließt der Wassertropfen immer in Richtung des deutlich hydrophileren Imprint™ 4 Materials (jeweils rechts im Bild).



Absetzen eines Wassertropfens ...



... auf zwei unabgebundene Light Body Materialien 40 Sek. nach Beginn des Mischens.



Aquasil Ultra XLV (Dentsply) vs.  
**Imprint™ 4 Light (3M ESPE)**



Flexitime® Light Flow (Heraeus Kulzer) vs.  
**Imprint™ 4 Light (3M ESPE)**



Panasil® initial contact Light (Kettenbach) vs.  
**Imprint™ 4 Light (3M ESPE)**

Quelle: interne Untersuchungen von 3M ESPE.  
Detailinformationen auf Anfrage bei 3M ESPE erhältlich.  
Kontaktinformationen siehe Rückseite.

# Imprint™ 4 – vielseitig und einzigartig

Imprint™ 4 Vinyl Polysiloxan Abformmaterialien sind in perfekt aufeinander abgestimmten Kontrastfarben, Viskositäten und verschiedenen Abbinde-/Verarbeitungszeiten erhältlich. Wie auch immer Ihre Anforderungen aussehen oder welche Techniken Sie favorisieren: das Portfolio an Imprint™ 4 Materialien bietet eine optimale Lösung. Wählen Sie einfach Ihre bevorzugte Materialkombination. Alle Löffelmaterialien – inklusive Putty – sind für automatisches Mischen im Pentamix™ System von 3M ESPE erhältlich.

Mit dem Einbringen des Löffels in den Mund beginnt die Mundverweildauer. Selbst wenn die Verarbeitungszeit nicht vollständig genutzt wurde, kann der Löffel immer nach Ablauf der angegebenen konstanten Mundverweildauer entnommen werden.

	Maximale Verarbeitungszeit (23 °C)		Maximale Verarbeitungszeit im Mund (37 °C)	Konstante Mundverweildauer (37 °C)
<b>PENTA™ LÖFFELMATERIALIEN</b>				
<b>Imprint™ 4 Penta™ Putty</b>	1:30		–	2:30
<b>Imprint™ 4 Penta™ Heavy</b>	2:00		–	2:00
<b>Imprint™ 4 Penta™ Super Quick Heavy</b>	1:15		–	1:15
<b>GARANT™ UMSPRITZMATERIALIEN</b>				
<b>Imprint™ 4 Super Quick Ultra-Light</b>	1:15	oder	0:35	1:15
<b>Imprint™ 4 Light</b>	2:00	oder	1:00	2:00
<b>Imprint™ 4 Super Quick Light</b>	1:15	oder	0:35	1:15
<b>Imprint™ 4 Regular</b>	2:00	oder	1:00	2:00
<b>Imprint™ 4 Super Quick Regular</b>	1:15	oder	0:35	1:15

Imprint™ 4 gibt es in zwei Geschwindigkeitsvarianten: Die “Super Quick” Materialien sind die ideale Lösung für Abformungen von 1 bis 2 Einheiten. Die normal abbindenden Varianten bieten längere Verarbeitungszeiten und eignen sich daher perfekt für größere Arbeiten.



# Empfohlene Materialkombinationen

Löffelmaterialien	Empfohlene Umspritzmaterialien
<b>DOPPELMISCHTECHNIK</b>	
Imprint™ 4 Penta™ Heavy	Imprint™ 4 Light
	Imprint™ 4 Regular
Imprint™ 4 Penta™ Super Quick Heavy	Imprint™ 4 Super Quick Light
	Imprint™ 4 Super Quick Regular
Imprint™ 4 Penta™ Putty	Imprint™ 4 Regular
<b>KORREKTURTECHNIK</b>	
Imprint™ 4 Penta™ Putty	Imprint™ 4 Super Quick Ultra-Light
	Imprint™ 4 Light
Imprint™ 4 Penta™ Super Quick Heavy	Imprint™ 4 Super Quick Light
	Imprint™ 4 Light



# Bestellinformationen

Art.-Nr.	Produktinformation
<b>Trial/Intro Kits für Pentamix™ 3</b>	
<b>71499</b>	<b>Imprint™ 4 Penta™ Putty Trial Kit</b> 1 Basispaste – 300 ml, 1 Katalysator – 60 ml, 1 Imprint™ 4 Super Quick Ultra-Light Kartusche – 50 ml, 10 Penta™ Mischkanülen rot, 5 Garant™ Mischkanülen gelb, 5 Garant™ Applikationskanülen gelb
<b>71497</b>	<b>Imprint™ 4 Penta™ Heavy Trial Kit</b> 1 Basispaste – 300 ml, 1 Katalysator – 60 ml, 1 Imprint™ 4 Light Kartusche – 50 ml, 10 Penta™ Mischkanülen rot, 5 Garant™ Mischkanülen gelb, 5 Garant™ Applikationskanülen gelb
<b>71498</b>	<b>Imprint™ 4 Penta™ Super Quick Heavy Trial Kit</b> 1 Basispaste – 300 ml, 1 Katalysator – 60 ml, 1 Imprint™ 4 Super Quick Light Kartusche – 50 ml, 10 Penta™ Mischkanülen rot, 5 Garant™ Mischkanülen gelb, 5 Garant™ Applikationskanülen gelb
<b>71496</b>	<b>Imprint™ 4 Penta™ Putty Intro Kit</b> 1 Basispaste – 300 ml, 1 Katalysator – 60 ml, 1 Imprint™ 4 Super Quick Ultra-Light Kartuschen – 50 ml, 1 Imprint™ 4 Regular Kartusche – 50 ml, 1 Imprint™ 4 Penta™ Putty Kartusche, 10 Penta™ Mischkanülen rot, 5 3M™ ESPE™ Intra-Orale Einwegspritzen grün, 5 Garant™ Mischkanülen gelb, 5 Garant™ Applikationskanülen gelb, 1 VPS Tray Adhesive, Gebrauchsanleitung
<b>71494</b>	<b>Imprint™ 4 Penta™ Heavy Intro Kit</b> 1 Basispaste – 300 ml, 1 Katalysator – 60 ml, 1 Imprint™ 4 Light Kartusche – 50 ml, 1 Imprint™ 4 Regular Kartusche – 50 ml, 1 Imprint™ 4 Penta™ Heavy Kartusche, 10 Penta™ Mischkanülen rot, 5 3M™ ESPE™ Intra-Orale Einwegspritzen grün, 5 Garant™ Mischkanülen gelb, 5 Garant™ Applikationskanülen gelb, 1 VPS Tray Adhesive, Gebrauchsanleitung
<b>71495</b>	<b>Imprint™ 4 Penta™ Super Quick Heavy Intro Kit</b> 1 Basispaste – 300 ml, 1 Katalysator – 60 ml, 1 Imprint™ 4 Super Quick Light Kartusche – 50 ml, 1 Imprint™ 4 Super Quick Regular Kartusche – 50 ml, 1 Imprint™ 4 Penta™ Super Quick Heavy Kartusche, 10 Penta™ Mischkanülen rot, 5 3M™ ESPE™ Intra-Orale Einwegspritzen grün, 5 Garant™ Mischkanülen gelb, 5 Garant™ Applikationskanülen gelb, 1 VPS Tray Adhesive, Gebrauchsanleitung
<b>Refills Löffelmaterialien</b>	
<b>71486</b>	<b>Imprint™ 4 Penta™ Putty Refill</b> 2 Basispasten à 300 ml, 2 Katalysatoren à 60 ml
<b>71484</b>	<b>Imprint™ 4 Penta™ Heavy Refill</b> 2 Basispasten à 300 ml, 2 Katalysatoren à 60 ml
<b>71485</b>	<b>Imprint™ 4 Penta™ Super Quick Heavy Refill</b> 2 Basispasten à 300 ml, 2 Katalysatoren à 60 ml
<b>Refills Umspritzmaterialien</b>	
<b>71491</b>	<b>Imprint™ 4 Super Quick Ultra-Light Refill</b> 4 Imprint™ 4 Super Quick Ultra-Light Kartuschen à 50 ml, 5 Garant™ Mischkanülen gelb, 5 3M™ ESPE™ Intra-Orale Einwegspritzen grün
<b>71488</b>	<b>Imprint™ 4 Light Refill</b> 4 Imprint™ 4 Light Kartuschen à 50 ml, 5 Garant™ Mischkanülen gelb, 5 3M™ ESPE™ Intra-Orale Einwegspritzen grün
<b>71490</b>	<b>Imprint™ 4 Super Quick Light Refill</b> 4 Imprint™ 4 Super Quick Light Kartuschen à 50 ml, 5 Garant™ Mischkanülen gelb, 5 3M™ ESPE™ Intra-Orale Einwegspritzen grün
<b>71487</b>	<b>Imprint™ 4 Regular Refill</b> 4 Imprint™ 4 Regular Kartuschen à 50 ml, 5 Garant™ Mischkanülen gelb, 5 3M™ ESPE™ Intra-Orale Einwegspritzen grün
<b>71489</b>	<b>Imprint™ 4 Super Quick Regular Refill</b> 4 Imprint™ 4 Super Quick Regular Kartuschen à 50 ml, 5 Garant™ Mischkanülen gelb, 5 3M™ ESPE™ Intra-Orale Einwegspritzen grün

Art.-Nr.	Produktinformation
<b>Value Packs</b>	
<b>71504</b>	<b>Imprint™ 4 Penta™ Putty Value Pack</b> 6 Basispasten à 300 ml, 6 Katalysatoren à 60 ml
<b>71500</b>	<b>Imprint™ 4 Penta™ Heavy Value Pack</b> 6 Basispasten à 300 ml, 6 Katalysatoren à 60 ml
<b>71503</b>	<b>Imprint™ 4 Penta™ Super Quick Heavy Value Pack</b> 6 Basispasten à 300 ml, 6 Katalysatoren à 60 ml
<b>Kartuschen für Pentamix™ 3</b>	
<b>77786</b>	<b>Imprint™ 4 Penta™ Putty</b>
<b>77784</b>	<b>Imprint™ 4 Penta™ Heavy</b>
<b>77785</b>	<b>Imprint™ 4 Penta™ Super Quick Heavy</b>
<b>Kartuschen für Pentamix™ 2</b>	
<b>77783</b>	<b>Imprint™ 4 Penta™ Putty</b>
<b>77781</b>	<b>Imprint™ 4 Penta™ Heavy</b>
<b>77782</b>	<b>Imprint™ 4 Penta™ Super Quick Heavy</b>
<b>3M™ ESPE™ Intra-Oral Syringe</b>	
<b>71505</b>	<b>3M™ ESPE™ Intra-Oral Syringe Green Refill</b> 20 3M™ ESPE™ Intra-Orale Einwegspritzen grün
<b>3M™ ESPE™ Adstringierende Retraktionspaste</b>	
<b>56944</b>	<b>Refill Packing</b> – 25 Kapseln
<b>56945</b>	<b>Value Packing</b> – 100 Kapseln
<b>Pentamix™ 3 Automatisches Mischgerät &amp; Zubehör</b>	
<b>77871</b>	<b>1 Pentamix™ 3</b> – 230 V Westeuropa
<b>77872</b>	<b>1 Pentamix™ 3</b> – 230 V CH
<b>71512</b>	<b>50 Penta™ Mischkanülen rot</b>
<b>77580</b>	<b>1 Garant™ Dispenser 1:1/2:1</b>
<b>71452</b>	<b>50 Garant™ Mischkanülen gelb</b>
<b>71462</b>	<b>50 Garant™ Applikationskanülen gelb</b>



**3M ESPE**

3M Deutschland GmbH  
Standort Seefeld  
3M ESPE · ESPE Platz  
82229 Seefeld  
Freecall: 0800 - 2 75 37 73  
Freefax: 0800 - 3 29 37 73  
info3mespe@mmm.com  
www.3MESPE.de

3M (Schweiz) AG  
3M ESPE Dental Products  
Eggstr. 93 · CH-8803 Rüschlikon  
Telefon: (044) 724 93 31  
Telefax: (044) 724 92 38  
3mespech@mmm.com  
www.3MESPE.ch

3M Österreich GmbH  
Brunner Feldstraße 63  
A-2380 Perchtoldsdorf  
Telefon: (01) 86 686 434  
Telefax: (01) 86 686 330  
dental-at@mmm.com  
www.3MESPE.at

3M, ESPE, Garant, Imprint, Penta und Pentamix sind Marken von 3M Company oder 3M Deutschland GmbH.  
Alle anderen Marken gehören anderen Unternehmen.  
© 2013, 3M. Alle Rechte vorbehalten.  
70210001437/01 (02.2013)